

# **SEGURIDAD BASADA EN EL COMPORTAMIENTO**

## **“PROGRAMA DE PREVENCIÓN”**

*Lic. Alejandro Martínez Wagner*

*SISTEMAS REID S.A.*

### **INTRODUCCION**

---

El presente trabajo está enfocado en el Programa de Prevención llevado a cabo en EDESA por la empresa Sistemas Reid S.A. a lo largo de 2011.

**EDESA** forma parte integrante del Grupo EMDERSA, controlado por Empresa Distribuidora Eléctrica Regional S.A., EMDERSA. Dicho Grupo tiene como objeto principal la generación, distribución y comercialización de energía eléctrica en diferentes provincias de la Argentina. Así, EDESA, Empresa Distribuidora de Electricidad de Salta S.A., desarrolla sus actividades en la provincia de Salta.

**Sistemas Reid S.A.** es una consultora argentina dedicada a actividades de Recursos Humanos, como la Selección de Personal y la elaboración de Psicotécnicos específicos, enfocada a trabajar en conjunto con las áreas de Seguridad y Salud, principalmente en tareas de riesgo como el transporte, la minería, productoras de electricidad y diferentes industrias, incursionando en la Prevención de Accidentes laborales.

### **OBJETIVO**

---

Teniendo en cuenta un análisis previo de los relevamientos de accidentes e incidentes ocurridos en EDESA, en el que se pudo detectar que más del 90% de los mismos tenía como causa principal el factor humano.

El objetivo es poder describir cómo a partir de la evaluación, estimulación y concientización del desempeño de funciones cognitivas y la toma de decisiones, se puede generar un cambio de comportamiento que lleve a los trabajadores a ser más cautelosos y así reducir los incidentes laborales que puedan suscitarse a causa de la falla humana.

## **METODO**

---

El **Programa de Prevención** se realiza desde el marco de la Seguridad Basada en el Comportamiento, eje de las actividades llevadas a cabo por Sistemas Reid S.A.

El primer objetivo del Programa es establecer un sistema de evaluación al personal, en este caso de EDESA (tanto personal de planta como contratado), mediante la Batería Psicométrica. Esta batería electrónica, cuenta con cinco test que indagan los factores predisponentes a los accidentes de manera individual en tan sólo 30 minutos. A partir de los resultados obtenidos en la evaluación, se realiza una devolución a cada uno de los participantes con la finalidad de que ellos tengan conocimiento de su Percepción, Toma de Decisiones y Coordinación Motriz y que puedan llevar a cabo sus acciones de manera más segura a partir de la información personal otorgada por el evaluador.

Posteriormente, el grupo de riesgo (conformado por quienes no han alcanzado resultados satisfactorios en la evaluación) realiza un Taller de Estimulación Aptitudinal y Actitudinal.

Los talleres tienen una orientación Cognitiva en la que se busca estimular diferentes áreas psico-orgánicas relacionadas con lo estudiado en la evaluación previa. Los mismos tienen una duración de ocho horas y se realizan en grupos de hasta doce personas. El objetivo de los talleres es ejercitar las funciones relevadas anteriormente, y así rectificar o ratificar los inconvenientes antes presentados. El mismo consiste en la ejecución de técnicas psicológicas tradicionales y actividades lúdicas que indagan, al igual que la Evaluación Psicométrica, la Percepción, Toma de Decisiones y Coordinación Motriz en un contexto grupal con material audiovisual de acompañamiento.

Aquellas personas que alcancen un resultado poco satisfactorio en el Taller de Estimulación tendrán una indicación de derivación médica o psicológica según la problemática que haya presentado.

Del análisis interno de accidentes e incidentes ocurridos en los últimos años, y tras observar una clara relación entre los mismos y el factor humano como causa principal de estos (entre ellos la errónea percepción del riesgo, descuidos u omisiones de normas, supervisión y controles deficientes, incumplimiento al procedimiento, comunicación inadecuada y violaciones al uso de los Elementos de Protección Personal) es que el departamento de Seguridad e Higiene de EDESA se pone en contacto con Sistemas Reid S.A. para implementar el Programa de Prevención con el objetivo de reducir los incidentes laborales.

## RESULTADOS

---

A lo largo de 2011 se dio curso a la implementación del Programa de Prevención, comenzando por las Evaluaciones Psicométricas, y obteniendo la siguiente información:

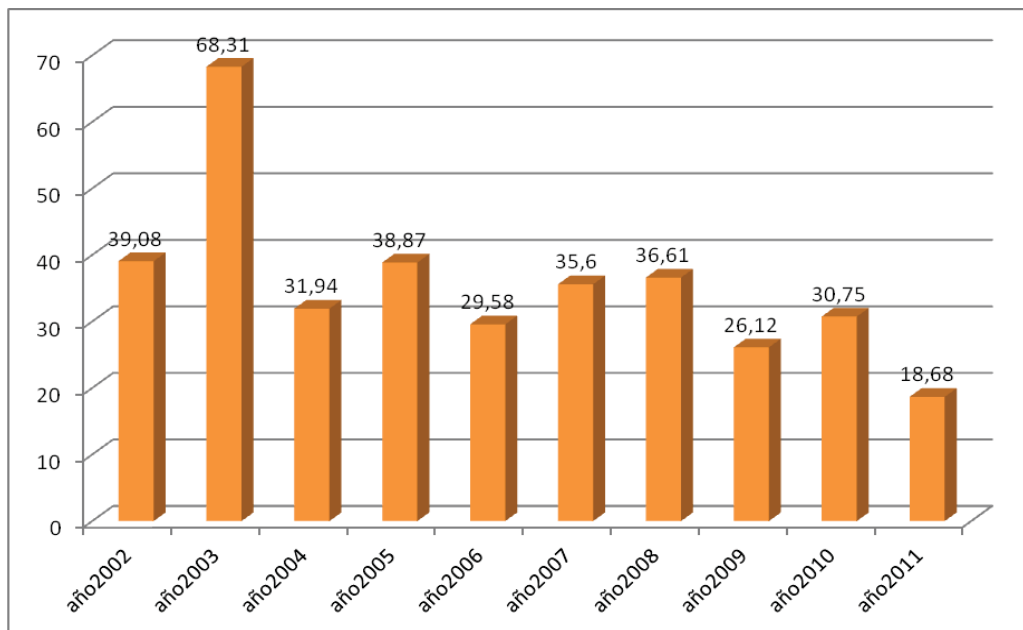
- EVALUACIONES PSICOMÉTRICAS: 594
- GRUPO DE RIESGO: 116

Quedando un 19% de la población evaluada dentro del Grupo de Riesgo, se procedió al desarrollo de los Talleres de Estimulación, de los cuales se obtuvieron los siguientes resultados:

- ASISTENTES: 116
- ESTIMULAN: 98
- NO ESTIMULAN: 18

En ambas instancias, se trabajó desde la concientización de las personas evaluadas sobre las áreas relevadas y los resultados conseguidos, a fin de contribuir, desde lo que el factor humano respecta, a disminuir accidentes e incidentes.

Los reportes oficiales de EDESA indican una baja significativa en el Índice de Incidencia 2011, siendo éste el más bajo en los últimos 10 años registrados, y evidenciando una sensible disminución respecto de 2010 (39,25% menor).



## CONCLUSIONES

---

A partir del trabajo realizado, se puede inferir que mediante la intervención de la Psicología Laboral, bajo la perspectiva de Seguridad basada en el Comportamiento, con la respectiva aplicación de técnicas psicométricas y psicológicas, es posible la reducción de incidentes en el rubro de trabajo eléctrico.

Resultados similares se han obtenido con la aplicación del mismo Programa de Prevención en otras empresas, lo que refuerza la concepción del factor humano como principal responsable de los accidentes, así como las fallas en las áreas de Percepción, Toma de Decisiones y Coordinación Motriz antesala de los mismos.